

BIOTRAK™ 实时 浮游菌粒子计数器 MODEL 9510-BD

信心源于高可靠校验数据



BioTrak实时浮游菌粒子计数器在空气浮游菌粒子实时检测的激动人心的全新领域具有同类产品最优的特点及功能。BioTrak粒子计数器可实时检测总尘埃粒子数及浮游菌粒子数，其集成了TSI经过现场验证并具有专利的激光诱发荧光(LIF)技术来判定粒子活性。

实时浮游菌粒子检测可实现：

- + 污染事件的即时通知
 - 隔离潜在受污染产品
 - 即时污染源调查
 - 即时检测控制
- + 浮游菌粒子水平趋势分析
- + 为提高生产工艺制程提供必要信息 (PAT)
- + 为制程风险管理提供必要信息 (ICH Q9)
- + 为净化服及无菌制程培训提供反馈信息

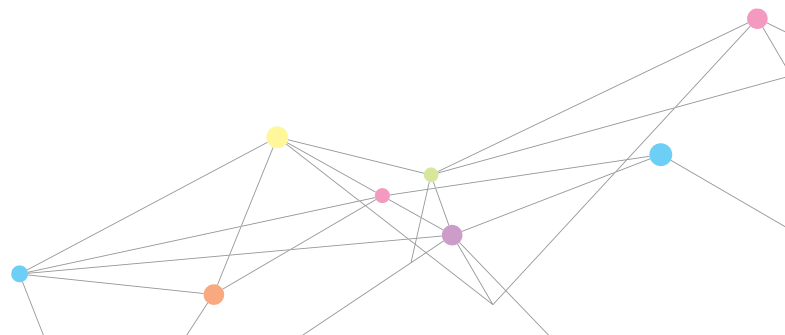
TSI BioTrak实时浮游菌粒子计数器将 浮游菌粒子实时检测、总尘埃粒子实时检测、浮游菌收集 三项功能集于一体

特性和优点：

- + 粒径范围为0.5 至 25 μm
- + 最多可同时测量六个通道总粒子数及浮游菌粒子数
- + 专利激光诱发荧光技术判定粒子活性
- + 集成粒子收集过滤器用于离线培养分析
- + 符合ISO 21501-4所有规范
- + 1.0 CFM (28.3 L/min) 采样流量
- + 拥有OPC粒子计数器全部功能
 - 直观图标操作触摸屏用户界面
 - 菜单式存储及采样数据回放
 - 可生成ISO-14644-1, EU GMP Annex 1, FS209E符合性报告
 - 10,000个采样数据存储, 999个位置
 - 以太网和USB输出
 - 可独立操作或集成于在线监控系统
 - 最高显示三种环境参数
 - 不锈钢外壳



UNDERSTANDING, ACCELERATED



规格

BIOTRAK™ 实时浮游菌粒子计数器 型号9510-BD

Particle Counting	
粒径范围	0.5 to 25 µm
粒径通道	0.5, 0.7, 1.0, 3.0, 5.0, 10µm
粒径分辨率	<15% @ 0.5µm (符合 ISO 21501-4)
计数效率	0.5µm 时 50%, 粒径大于0.75µm 时100% (符合ISO 21501-4 和 JIS)
浮游菌检测	2个荧光通道和1个粒径通道来判定
采样收集	集成可装37mm过滤片收集器
浓度限制	大于40,000/ft3 时最高损失5%
调零	5 分钟<1 个(符合ISO 21501-4 和 JIS B9921)
流量	1.0 CFM (28.3 L/min) ± 5% (符合ISO 21501-4 和JIS B9921)
校正	使用TSI可溯源NIST的校正系统
校正频率	建议每年一次
符合标准	ISO 21501-4, CE, JIS B9921
硬件	
总粒子检测光源	685纳米二极管激光光源用于粒径检测
浮游菌粒子检测光源	405纳米二极管激光光源用于激光诱发荧光粒子活性检测
流量控制	电子自动闭合回路(专利流量控制技术)
外置采样管路	长达3m
声音警告	内置, 距离1 米时大于85dB(可调整)
排气	内置HEPA 过滤器
真空源	内置泵
警报输出	干触点, 报警时闭合
显示	VGA 5.7-in. 14.5-cm 厘米高清触摸屏
打印机	可选内置热敏打印机
尺寸(高x 长x 宽)	19 in. x 10.5 in. x 11.7 in. (48.3 cm x 26.7 cm x 29.7 cm)
重量	37 lbs (16.8 kg)
电源	110 至240VAC, 通用电源
操作范围	41° to 95°F (5° to 35°C), 20% to 95% RH 不结露
贮藏范围	32° to 122°F (0° to 50°C), 最高98% RH 不结露
外壳	不锈钢
外壳耐化学腐蚀性	异丙醇, 氯化溶液, 过氧化氢
环境传感器接口	支持TSI风速, 温湿度探头

User Interface and Communication	
采样模式	手动, 自动, 蜂鸣。累计/差值; 计数或浓度
采样时间	1 秒至99 小时
采样频率	1 至9999 循环或连续
数据存储	10000 个数据记录, 包括日期, 时间, 六个通道, 流量, 样品ID, 采样流量, 通过USB传递数据或使用TRAKPROTM软件下载
状态指示	流量, 激光
警报限值	可对所有通道进行设定(包括总粒子数和浮游菌数)
语言	简体中文, 英语, 日语, 德语, 法语, 西班牙语和意大利语
软件	TrakPro™ Lite Secure, 可选FMS software
打印输出	可以支持所有语言打印输出
设备ID	可配置IP地址
安全	二级密码保护(用户登录和设置)
位置ID	高达999个位置; 16个字符长度
报告	可提供ISO 14644-1, EU GMP, 和FS209E符合性报告
通讯模式	Modbus® TCP 协议基于以太网或USB
配件	
包含配件	快速启动手册, CD-ROM 操作手册, 电源适配器, 等动力探头, 三角架, 气管, 调零过滤器, USB 线和TrakPro™ Lite Secure软件, 浮游菌收集器, 校正证书
可选配件	电子过滤扫描探头, 基本款过滤扫描探头, TSI 风度探头, 温湿度探头, 等动力探头, 采样管, 硬质便携箱, 打印纸, 浮游菌收集器, 浮游菌收集过滤片, FMS软件



UNDERSTANDING, ACCELERATED

TSI中国公司 提赛环科仪器贸易(北京)有限公司

美国 TSI 全资子公司

地址: 北京市海淀区北四环西路9号银谷大厦3A04

邮编: 100190

电话: 010-82516588

传真: 010-82516599

E-mail: tsibeijing@tsi.com

Copyright © 2012 by TSI Incorporated Printed in China